



Luokitusraportti 2006
[Kuljetusliike O Vilander Oy](#)

Arvioinnin laatija
[Ari Martkainen](#)

Arviointipäivämäärä
[7.4.2006](#)

YRITYKSEN PERUSTIEDOT

Nimi Kuljetusliike O Vilander Oy
Y-tunnus 0346399-1-001
Toimipiste
Liikevaihto 1 623 000 €
Henkilöstö 17

Kalustomäärät

Kuorma-autoja	8	Perävaunuja	8
Kevyt kuorma-autoja	0	Puoliperävaunuja	0
Pakettiautoja	0		

Hallitus arviointihetkellä

Olavi Vilander
Jarmo Vilander
Ari Vilander

Operatiivinen johto arviointihetkellä

Jarmo Vilander
Ari Vilander

Ajosuoritemäärät

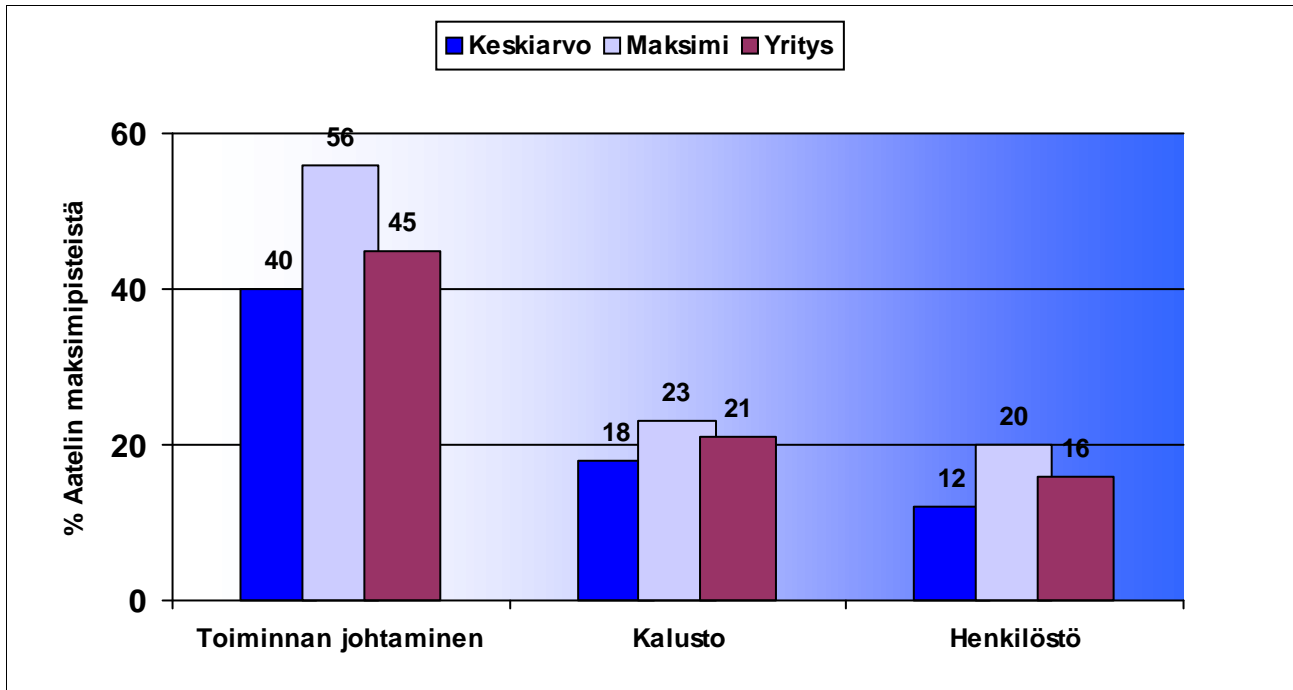
Jakeluliikenne 0 tkm
Runkoliikenne 175 tkm

Aateli vahinkoindeksi 0,59

0,0-1,0	1,1-2,0	2,1-3,0	3,1-4,0	4,1 >
erinomainen	hyvä	tydyttävä	heikko	huono

Voimassaoloaika

Tämä arviointi on voimassa 31.12.2007 asti

YHTEENVETO


Aateliluokitus	4
-----------------------	----------

5,0 - 4,0	3,9 - 3,0	2,9 - 2,0	1,9 - 1,0	0,9 - 0,0
erinomainen	hyvä	tydyttävä	heikko	huono

Henkilöstö

Henkilöstön osalta yrityksen toiminta on riskienhallinnallisesti hyvä tasoista. Yrityksessä on käytössä selkeät kriteerit rekrytointiin liittyen sekä hyvin suunniteltu ja toteutettu perehdyttämistoiminta. Keskeisimmät kehityskohdat henkilön osalta liittyvät henkilökunnan koulutussuunnitteluun.

Yhteenveto

Yrityksen toiminnan riskienhallinnallinen taso on erinomainen. Yritys on saanut Aateli-arvioinnissa luokituksen, joka on yli 3,5 pistettä. Arviointihetkellä 18 % arvioituista yrityksistä on ylittänyt tämän luokan. Toiminta on riskienhallinnallisesti hyvin suunniteltua sekä organisoitua ja suunnitelmat on viety onnistuneesti käytännön toimintaan.

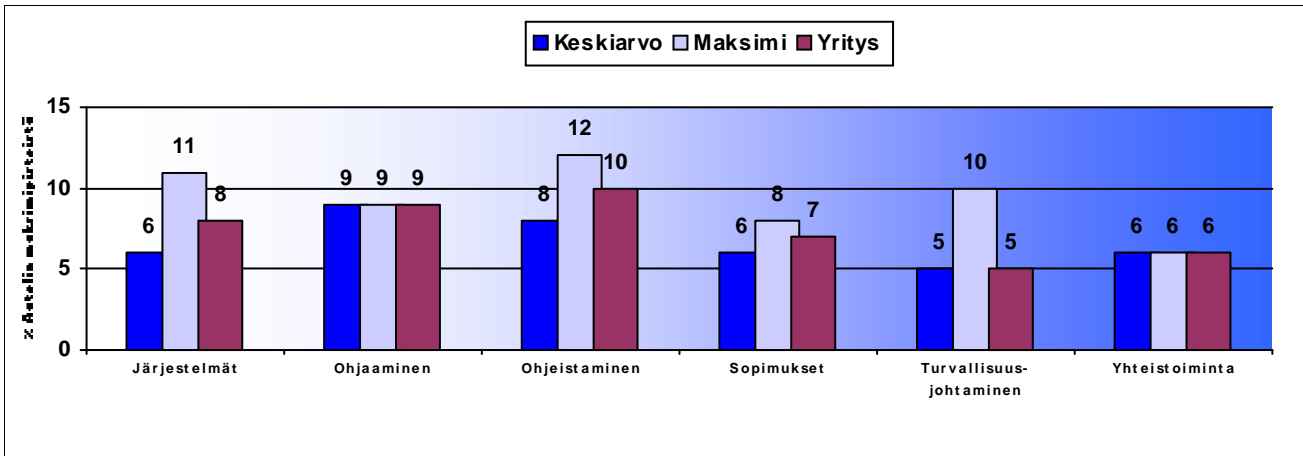
Toiminnan johtaminen

Yrityksen riskienhallintajohtaminen on hyvällä tasolla. Yrityksessä on vahvat ja toimivat ohjausjärjestelmät ja turvattu toimintaverkosto. Keskeisimmät kehitysalueet liittyvät riskienhallintajärjestelmiin sekä yleiseen turvallisuusjohtamiseen yrityksessä. Kehitystoimilla yrityksellä on mahdollisuus nykyistä paremmin havaita toimintaa liittyvät riskitekijät ja ryhtyä kehittäviin toimenpiteisiin.

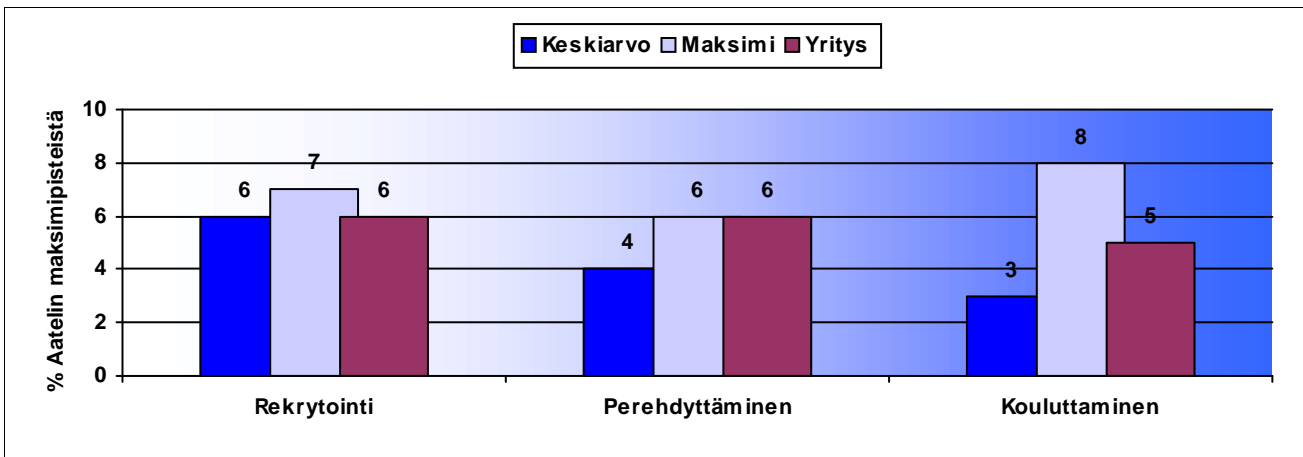
Kalusto

Kalustomääritykset on tehty riskienhallinnallisesti erinomaisesti. Kaluston on huoltotoiminta on ennakoivaa ja suunnitelmallista sekä kalusto on varusteltu hyvin turvallisuuttalisäävillä varusteilla. Kalusto on uutta ja kalustoteknisiä riskejä pyritään huollon lisäksi minimoimaan säännöllisillä tarkastustoimilla.

TOIMINNAN JOHTAMINEN



HENKILÖSTÖ



KALUSTO

