



Euroopan maaseudun
kehittämisen maatalousrahasto:
Eurooppa investoi maaseutualueisiin



Kylä ²⁰¹⁰ ²⁰²⁵ *suunnitelma*



KEHITTÄMISYHDISTYS
Kalakukkory

Murtolahti, Nilsjä

Sisällysluettelo

1. <u>Johdanto</u>	2
2. <u>Kyläsuunnitelman lähtökohdat</u>	3
2.1. <u>Murtolahti</u>	3
2.2. <u>Asuminen ja työvoima</u>	4
3. <u>Edellisen kyläsuunnitelman toteuma</u>	7
4. <u>Murtolahti v. 2025. Kehittämistavoitteet</u>	8
5. <u>Lähitulevaisuuden toimintaohjelma</u>	9
5.1. <u>Työnjako</u>	9
5.2. <u>Kehittämisteemat ja toimenpiteet</u>	10
6. <u>Murtolahden kehittämiskohteet</u> <u>Nilsin kaupungin toimenpiteet</u>	13

Liite: Kehittämisideat

1. Johdanto

Murtolahdessa on laadittu edellinen kylän kehittämissuunnitelma v.2007. "Hyvän fiiliksen moderni maaseutukylä"-nimeä kantava suunnitelma oli kuitenkin jo kaluttu loppuun ja on tullut aika päivittää laadittua suunnitelmaa.

Tämän suunnitelman aineisto on koottu kaikille kyläläisille avoimista kehittämisilloista , jotka pidettiin 3.12.2009, 21.1., 17.2., 16.3. ja 7.4.2010. Kehittämisiltojen vetovastuu oli kyläkasakka Matti Rahunen Kalakukko ry:stä.

Osallistujia suunnitteluilloissa oli kaiken kaikkiaan yli 30 Murtolahtelaista.

Kyläsuunnitelman aloitustilaisuudessa oli mukana maaseutuelinkeinoasiamies Kalevi Juutinen Nilsiä kaupungilta. Kaupunginjohtaja Jorma Autio oli paikalla yhdessä kehittämisillalla kertomassa kaupungin näkemystä kyläsuunnitelmaan.

Kansainvälisyysaktivaattori Päivi Puustinen osallistui myös yhteen kehittämisiltan tuoden kansainvälistymisen näkökulmaa kylän kehittämistyöhön.

Päivitysprosessi oli suhteellisen pitkä. Viiden illan aikana keskustelu oli vilkasta ja uusia kehittämisajatuksia virisi runsaasti. Oman värinsä keskusteluihin toi tunteitakin herättävä moottorikelkkareitin rakentamissuunnitelma Murtolahteen. Suunnitteluiltojen välillä kyläläiset kokoontuivat erikseen asian tiimoilta. Kylän kanta reitin rakentamiseen on kielteinen.

Suunnitteluillat osoittivat selvästi miten tarpeellista on kyläsuunnitelman päivittäminen. Vaikka edellisen kyläsuunnitelman laatimisesta oli kulunut vain kolme vuotta, havaittiin monien asioiden muuttuneet ympärillämme. 2007 suunnitellut toimenpiteet eivät kaikilta osin olleet enää tarpeellisia ja kylätoiminta kaipasi selvästi uutta virtaa ja uusia avauksia.

2. Kyläsuunnitelman lähtökohdat

2.1. Murtolahti

Murtolahti sijaitsee Nilsin kaupungin eteläosassa rajoittuen Kuopion ja Juankosken kaupunkeihin sekä Siilinjärveen. Murtolahdesta on suhteellisen lyhyet matkat Siilinjärvelle, Nilsin keskustaan ja Juankoskelle. Talvisaikaan matka Siilinjärvelle ja Kuopioon lyhenee Kohtirannasta lähtevän jäätien ansiosta oleellisesti.

Murtolahden kylän halkoo uusi kestopäällystetie alkaen kantatie 75:ltä Pajulahdesta, jatkuen (tosin sorapäällysteisenä) Muuruvedelle.



Murtolahti on vesistöjen ympäröimä joka suunnalta. Juurusvesi kiertää suurimman osan läntistä ja eteläistä osaa Murtolahdesta. Itäisellä puolella ovat vastassa Karhonvesi, Saarvo ja Suuri-Pieksä.

Murtolahden luonto on vesistöjen lisäksi erittäin monipuolinen. Useat mäet, vehmaat metsämaisemat, viljellyt peltoalueet maalaavat kuvan ohikulkijoiden mieliin hoidetusta maaseutumaisemasta.

Monipuolinen luonto tarjoaa kyläläisille loistavat puitteet harrastusmahdollisuuksille. Vesille pääsee lähtemään soutaen tai moottorivoimaa käyttäen. Metsästysmahdollisuudet avautuvat lähestulkoon jokaisen kotipihalta.

Luonto on otollinen paikka liikuntaharrastuksille. Lenkkeily, hiihto, vaellus ja pyöräily ovat helposti jokaisen ulottuvilla.

Luonnossa piilee myös tulevaisuuden rakennusainekset. Olipa kyseessä kyläläisten viihtyvyys tai maallemuuton edistäminen.

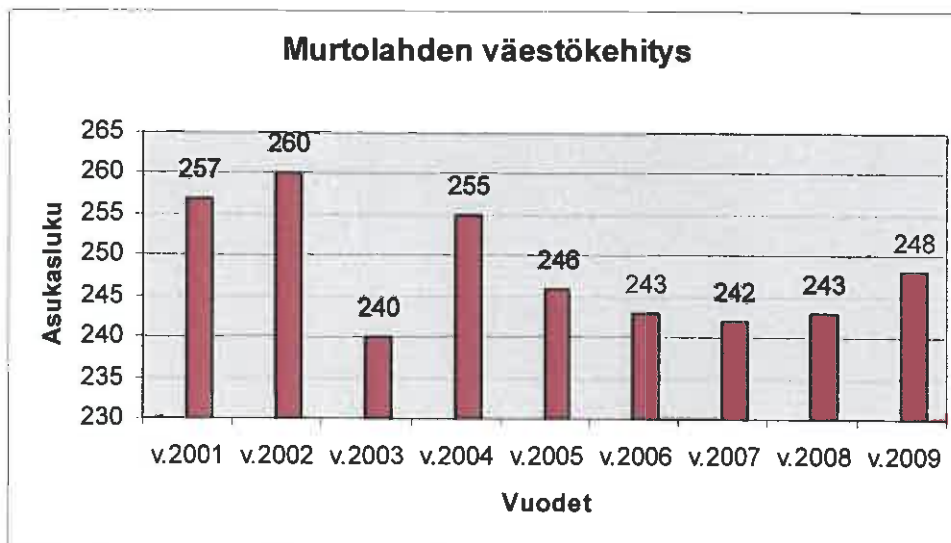
Murtolahti on pieni maalaiskylä, jossa lasten ja varttuneempienkin on hyvä asua ja elää. Maaseudun väljyyttä on kaikkien ulottuvilla.

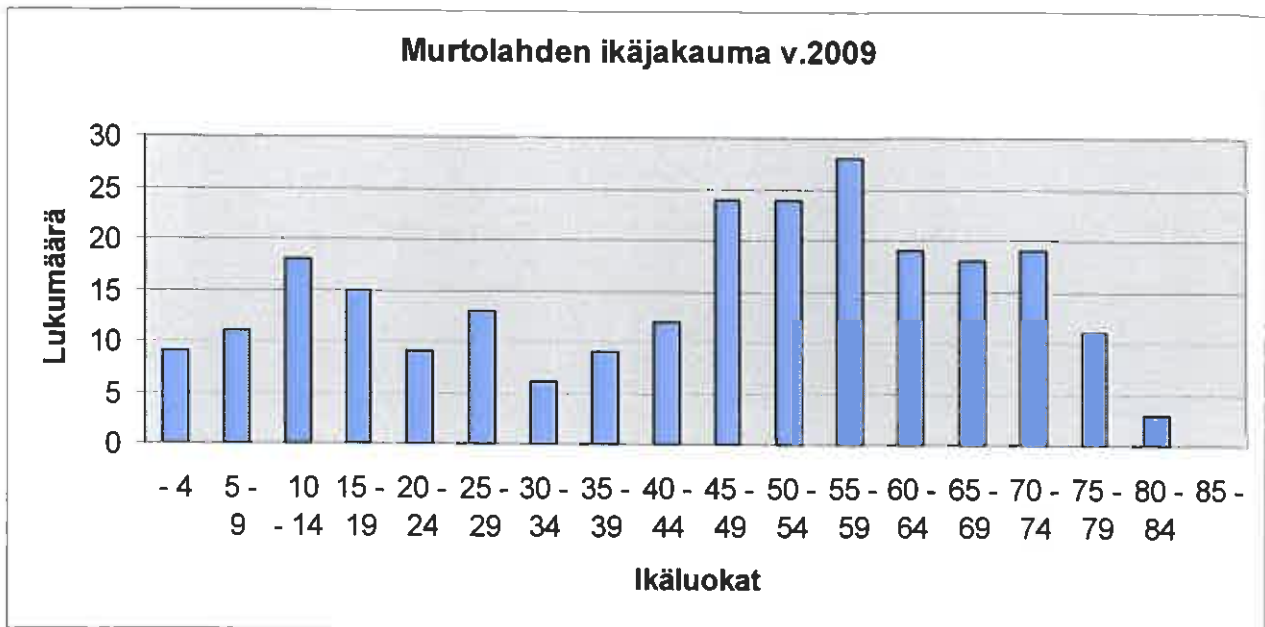
Murtolahtelaiset ovat hyvin tietoisia omista vahvuuksistaan.

2.2. Asuminen ja työvoima

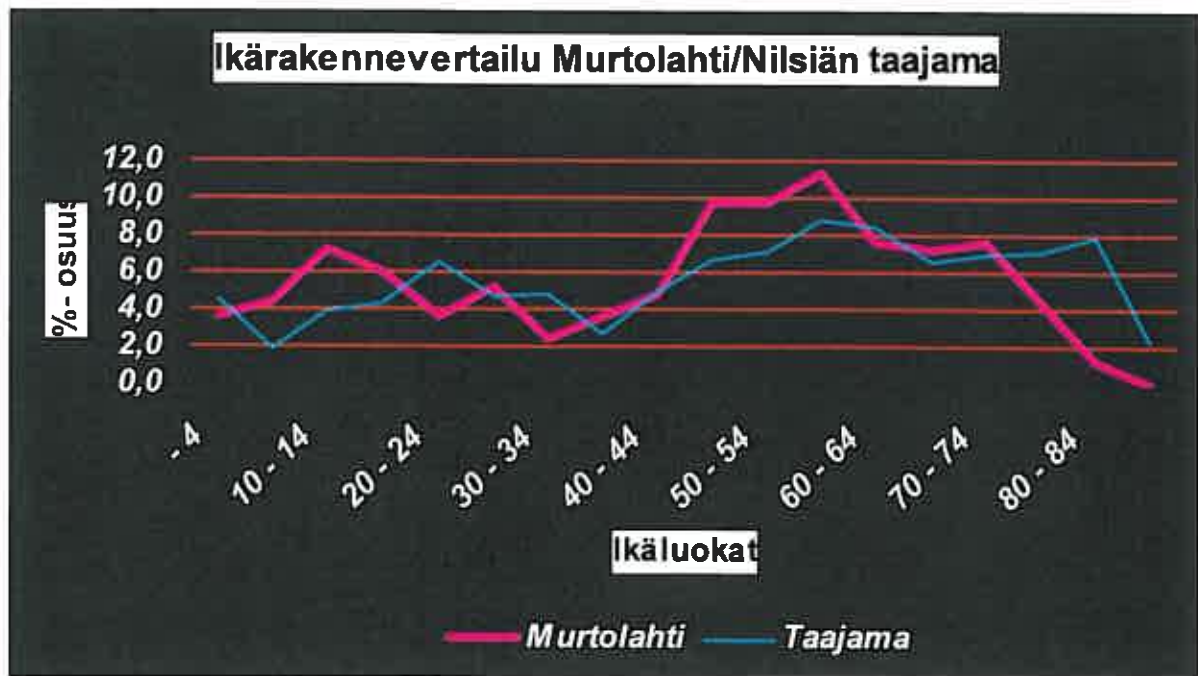
Murtolahden väestökehitystä kuvaa seuraava pylväikkö. Taulukon luvut ovat suuntaa-antavia johtuen tilastoaineiston ja kylän toiminnallisen alueen rajauksien välisestä erilaisuudesta.

Viime vuosien asukasluvun muutoksista voidaan vetää johtopäätös, että Murtolahdessa ympärivuotisesti asuvien määrä on lievässä nousussa.



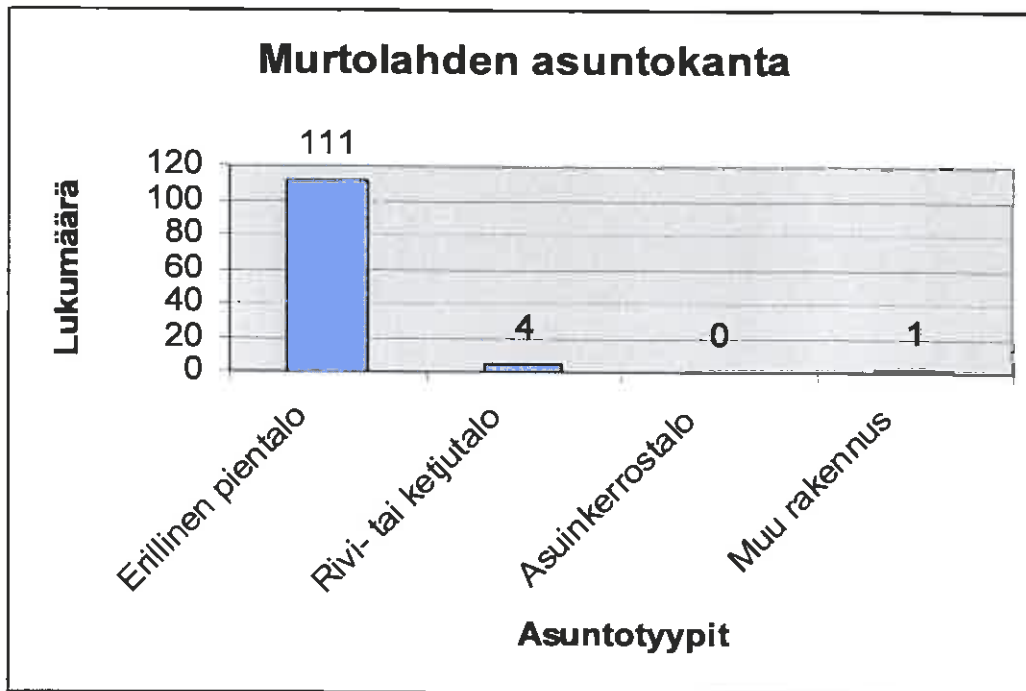


Murtolahden väestö on suhteellisen nuorekasta. Alle 20-vuotiaita on peräti 53 asukasta, kokonaisasukasluvun ollessa 248.



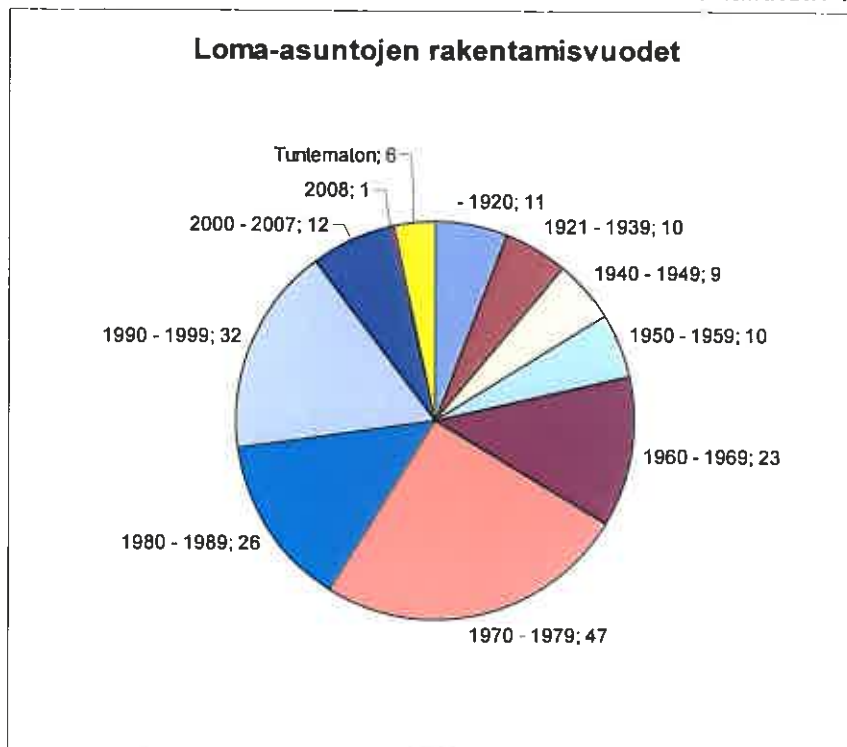
Ikärakenteen nuorekkuutta kuvastaa myös yllä oleva vertailu Murtolahden ja Nilsin taajaman asukkaiden prosentuaalisesta jakautumisesta eri ikäluokkiin. Alle 24-vuotiaita on Murtolahdessa suhteellisesti selvästi enemmän kuin taajamassa. Samoin 44-64-vuotiaiden suhteellinen osuus on merkittävästi suurempi Murtolahdessa. Sen sijaan yli 74-vuotiaiden osuus on suurempi taajamassa.

Murtolahden asuntokanta on lähes täydellisesti pientalovaltaista asumista. Yhteensä ympärivuotisesti asuttuja kiinteistöjä on 116, joista pientaloja on 111.



Murtolahdessa on runsaasti loma-asutusta. Kesäaikaan kylän väkiluku kaksin- jopa kolminkertaistuu! Loma-asuntoja on yhteensä 187.

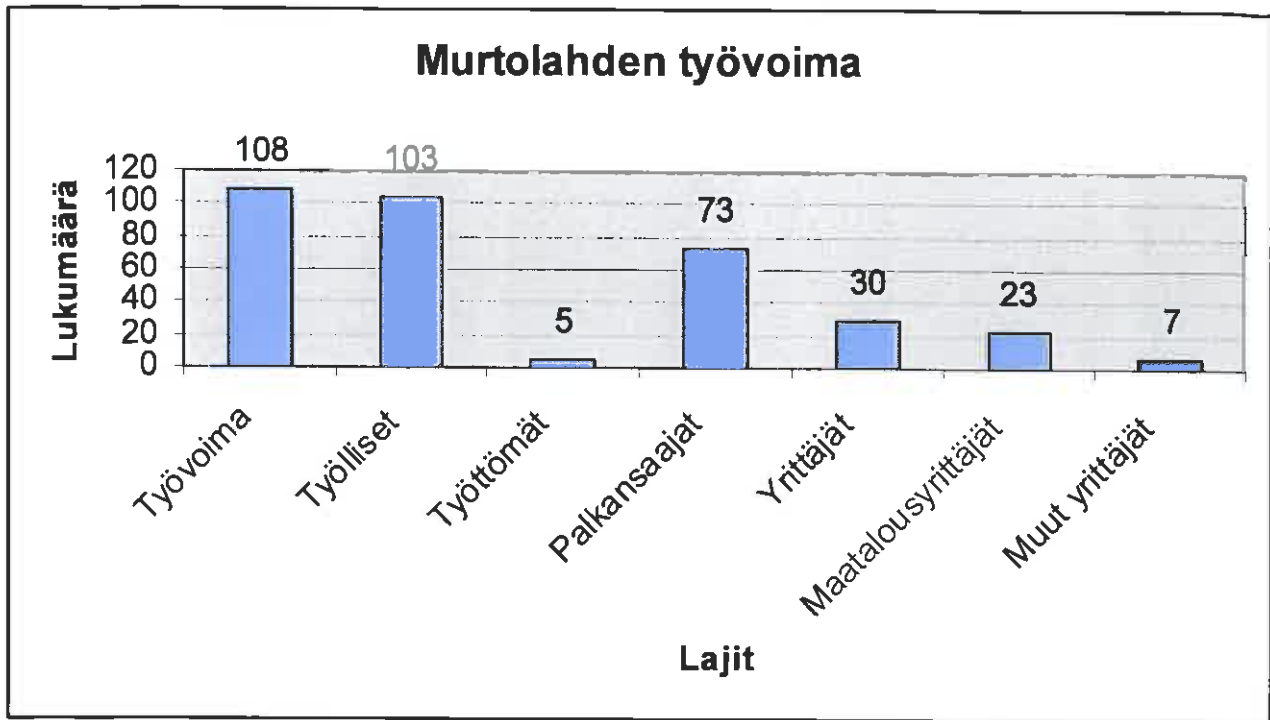
Alla olevasta kuvasta voidaan nähdä, että kiihkein loma-asuntojen rakentamisvaihe ajoittuu vuosille 1960 – 2000. 1970- luvulla rakentaminen on ollut kaikkein vilkkainta.



Kun tarkastellaan koko Nilsin haja-asutusalueiden loma-asuntokantaa, huomataan, että ainoastaan Vuotjärvellä on enemmän loma-asuntoja. (Tahkovuoren alue on luku sinänsä).

Loma-asunnot koko Nilsia

	Yhteensä
534 Nilsia	1987
534101001 Keskusta	3
534101002 Eteläinen Taajama	9
534101003 Pohjoinen Taajama	16
534102004 Valkeiskylä - Tahkovuori	630
534102005 Tiirinlahti - Sydänmaa - Laitisenmäki	63
534103006 Keyritty	41
534103007 Syvärilä	50
534103008 Palonurmi	116
534104009 Saarimäki	18
534104010 Ahmapuro	14
534104011 Siikajärvi	38
534105012 Raatti	127
534106013 Lastukoski	113
534106014 Vuotjärvi	200
534107015 Niinimäki - Pieksä	71
534107016 Haluna	29
534108017 Murtolahti	187
534109018 Ranta - Sänkimäki	27
534109019 Pajulahti - Sänkimäki	73
534110020 Konttimäki	34
534110021 Pajujärvi	12
534110022 Lehtomäki - Reittiö	110
534999999 Tuntematon	6



Murtolahden kokonaistyövoima on 108 henkeä. Työttömiä on tilaston mukaan 5. Työttömyys-% on siis 4,6. (v 2008)
 Palkansaajien ryhmä on suurin, 73 henkilöä. Yrittäjiä työvoimasta on 30, joista maatalousyrittäjiä 23.

3. Edellisen kyläsuunnitelman toteuma

Vuoden 2007 kyläsuunnitelmassa oli määritelty neljä painopistealuetta, joihin panostamalla haluttu tavoitetila voisi toteutua. Painopistealueet olivat:

1. Asuttamisen edistäminen
2. Harrastukset, luonto, reitistöt
3. Yhteiset tapahtumat ja
4. Kylämaiseman kunnostaminen.

Asuttamisen edistäminen Murtolahdessa on onnistunut suhteellisen hyvin. Vuosittain Murtolahden alueelle rakentuu 1-2 uutta taloutta. Kylän asukasluku on pysynyt viime vuosina lähes muuttumattomana. Tietoliikenneyhteyksien puute on edelleen yksi suurimmista esteistä markkinoida Murtolahtea täysipainoisesti. Samoin tonttitarjonnassa on parantamisen varaa. 2007 suunniteltu rakennuspaikkaselvityksen laatiminen on edelleen ajankohtainen. Murtolahden kylä on ollut esillä julkisuudessa monissa yhteyksissä. Kylän laadukkaat nettisivut kertovat kylästä monipuolisesti ja kylän aktiivinen toiminta on huomioitu seudullisesti monissa yhteyksissä.

Reitistöihin liittyen Hiekkaniemen rantautumispaikan rakentaminen on ollut yksi kylän kehittämiskohteita jo pitkään. Viime vuosien kuluessa asia on pikkuhiljaa edennyt ja rakennustyöt pääsivät käyntiin kuluvana vuonna. Kylän pitkäjänteisen työn palkinto on pian käsillä.

Harrastustoiminnan kehittämisen yksi pullonkaula on yhteinen kokoontumistila. Kolme vuotta sitten hahmoteltu ajatus kaupan tilojen saneeraus yhteiseksi harrastustilaksi ei vielä ole toteutunut. Entisen koulun kenttäalueet ovat vaihtelevasti kylän käytettävissä. Nuorisoseura vastaa talkoilla luistinradan ylläpidosta.

Moottorikelkkareitistön virallistaminen on v. 2010 koko Koillis-Savossa kuuma peruna, niin myös Murtolahdessa. Kyläsuunnitelman hahmotelma monikäyttöreitistä ei ole toteutunut suunnitellulla tavalla. Jatkoa ajatellen suunnittelu keskittyy reitteihin, joilla ei liikuta moottoroiduilla ajoneuvoilla. 18 km:n vaelluslatupohja on olemassa.

Yhteisiä tapahtumia on Murtolahdessa runsaasti. Kylän yhdistykset, Nuorisoseura etunenässä, järjestävät monipuolisia tapahtumia ja retkiä tarpeen mukaan.

Yhteenvetona edellisestä kyläsuunnitelmasta voidaan sanoa sen toimineen kohtuullisen hyvin. Suuret kehittämissuunnitelmat ovat pysyneet hyvin suunnitelman mukaisina, toteutuksen yksityiskohdissa on ollut poikkeamia.

4. Murtolahti v. 2025. Kehittämistavoitteet.

Murtolahden kehittämistä pitkällä tähtäimellä ohjaamaan määritellään seuraava tulevaisuuden tavoitetila (kehittämissisio).

Murtolahti on asukasluvultaan uusiutuva, ikärakenteeltaan terve, yhteisöllisyyteen panostava ja uusille ajatuksille avoin maaseutukylä.

Kehittämistavoitteet

Tavoitetilaa määrittävät seuraavat kehittämissuunnitelmat:

- Tietoliikenneyhteyksien **parantaminen**
- 1-2 uudisrakennuksia/peruskorjauksia/v
- Tonttitarjonnan lisääminen
- Vapaa-ajan **asuntojen muuttaminen** ympärivuotiseksi
- Järjestöjen yhteistyön ja kuntayhteistyön **vahvistaminen**
- Yhteisen kokoontumistilan kehittäminen ja **harrastusmahdollisuuksien parantaminen**
- Kyläympäristön **vaaliminen ja kehittäminen**
- Kansainvälistyminen
- Yritystoiminnan **aktivointi**
- Tahkon **vesireitin kehittäminen ja Tahkon hyödyntäminen**

5. Lähitulevaisuuden toimintaohjelma

Kehittämisideoista (kaikki ideat liitteessä) on työstetty lähivuosille toimintaohjelma. Kehittämisteemat on johdettu asetetuista tavoitteista.

5.1. Työnjako

Kehittämisilloissa keskusteltiin kyläaktiivien jaksamisesta siihen liittyen tehtävien jakamisesta entistä useampien harteille.

Periaatteessa Murtolahdessa yhdistysten sopima työnjako toimii hyvin. Kyläsuunnitelman liitteessä on kuvattu tehtävien jakoa. Aina kuitenkin on parantamisen varaa. Vastuita eri tehtävien osalta tulisi jatkossa jakaa enemmän ja uusia vastuunkantajia tulisi kannustaa mukaan toimintaan.



**Ryhmätyön tulosten esittely
Kylän toimijakartta**

5.2. Kehittämisteemat ja toimenpiteet

Teema ja toimenpiteet	Vastuutaho	Toteutusvuosi			
		2010	2011	2012	2013
1.Väestöpohjan vahvistaminen					
1.1.Rakennuspaikkaselvityksen laatiminen	Kyläyhdistys, Nilsin kaupunki ja Kalakukko ry		•		
1.2. Tonttien kartoittaminen ja markkinointi	Kyläyhdistys, kotimaalla-palvelu	•	•	•	•
1.3.Palvelutarvekartoituksen tekeminen	Maa- ja Kotitalousseura		•		
1.4.Vapaa-ajanasuntojen muuttaminen ympärivuotisiksi <ul style="list-style-type: none"> • Tietopaketin kokoaminen 	Kyläyhdistys Nilsin kaupunki	•	•		
1.5. Valokuituverkoston rakentaminen	Nilsin kaupunki Kyläyhdistys Kiinteistöjen omistajat	•	•		
2. Kylän ja kaupungin välisen yhteistyön parantaminen					
2.1.Kyläparlamenttitoiminnan kehittäminen <ul style="list-style-type: none"> • Ennen vuosibudjetin laadintaa kyläparlamentin "kuuleminen" • Aloite kaupungille vuosikokouksessa 	Nilsin kaupunki Kyläyhdistys	•			
2.2.Selvitys kylän lapsiperheiden tarpeista ja palvelujen tarjoajista <ul style="list-style-type: none"> • viesti kaupungille 	kyläyhdistys, Siiliset, Kaupunki	•			
2.3. Avoin tiedottaminen	kyläyhdistys, kaupunki	•	•	•	•
3. Reitistöjen kehittäminen					
3.1.Metsäpolkukartoituksen tekeminen <ul style="list-style-type: none"> • Polut esiin vanhoista kartoista • Perimä- ja muistitieto täydentää • Seulottava kunnostuskelpoiset • Selvitettävä maanomistajien halukkuus • Kunnostus talkoilla • Rakennuspaikkaselvitys hyödynnettävä 	Kyläyhdistys, asiasta kiinnostunut henkilö	•	•		

Teema ja toimenpiteet	Vastuutaho	2010	2011	2012	2013
3.2. Melonnan ja veneilyn rantautumispaikkojen huolto <ul style="list-style-type: none"> Lohiniemi, Hiekkaniemi, Haisovanniemi, Rouhiala, Honkasaari 	Kyläyhdistys. Kaupunki	•	•		
3.3. Kelkkareitin virallistamisen estäminen Murtolahdessa	Kylän joukkovoima	•	•		
4. Kansainvälistyminen					
4.1 Nuorten kv- leiri <ul style="list-style-type: none"> Kiinnostuneiden selvittäminen Mitkä ovat leirin teemat? Nuorison mielipiteet 	Nuorisoseura	•	•		
4.2. "Lakeland Nature Triatlon" <ul style="list-style-type: none"> Kesälajit <ul style="list-style-type: none"> pyöräily 2pv melonnta 2 pv vaellus 2 pv Talvilajit <ul style="list-style-type: none"> hiihto 2 pv luistelu 2 pv lumikenkäily 2 pv 	Nuorisoseura	•	•	•	•
4.3. Metsästys- ja melontamahdollisuudet ulkomaalaisille <ul style="list-style-type: none"> selvitys alan toimijoiden keskuudessa – onko halukkuutta? 	Metsästysseurat		•		
5. Harrastukset ja tapahtumat					
5.1. Kylän yhdistyksille tapahtumien vuosikello <ul style="list-style-type: none"> kokoukset, koulutukset, tapahtumat, ym 	Kyläyhdistys. Timo	•	•	•	•
5.2. Monipuolinen NS- toiminta vapaa-ajan asukkaat mukaan	Nuorisoseura	•	•	•	•
5.3. Uudet tapahtumat <ul style="list-style-type: none"> Pääsiäiskokko Saunakierros, bongaa sauna Yhteistyö osakaskunnan kanssa harkintaan 	Järjestöjen yhteistyönä	•	•	•	•
6. Yhteiset tilat					
6.1. Kyläsaunan toiminnallisuuden parantaminen <ul style="list-style-type: none"> pihalle lasten leikkivälineitä kiikku liukumäki 	Kyläyhdistys	•	•		

Teema ja toimenpiteet	Vastuutaho	2010	2011	2012	2013
6.2. Hiekkaniemen rantautumispaikan rakentaminen + kanoottilaituri	Kaupunki, ELY-keskus, kyläyhdistys, yritys, kalastusalue	•	•		
6.3. Koulun piha-alueen ja tilojen mahdollinen hyödyntäminen <ul style="list-style-type: none"> • Keskustelut omistajien kanssa yhteistyöstä 	kyläyhdistys, nuorisoseura	•	•	•	•
6.4. Yhteisen kokoontumistilan etsintä	Kyläyhdistys	•	•	•	•
7. Tiedottaminen					
7.1. Kylän nettisivujen kehittäminen <ul style="list-style-type: none"> • Kaikki yhdistykset mukaan • Pajulahden koulun linkitys+muut linkitykset • Reitistökartat sivuille 	Kyläyhdistys	•	•	•	•

Pääsiäiskokko v. 2010



Hiihtokisojen palkitut V.2007

6. Murtolahden kehittämiskohteet. Nilsin kaupungin toimenpiteet

Edellisen luvun kehittämistoimenpiteistä on eroteltu toimenpiteet, jotka koskettavat läheisesti Nilsin kaupunkia.

Teema ja toimenpiteet	Vastuutaho	Toteutusvuosi			
		2010	2011	2012	2013
1. Rakennuspaikkaselvityksen laatiminen	Kyläyhdistys, Nilsin kaupunki ja Kalakukko ry		•		
2. Vapaa-ajan asuntojen muuttaminen ympärivuotisiksi <ul style="list-style-type: none"> Tietopaketin kokoaminen 	Kyläyhdistys Nilsin kaupunki	•	•		
3. Valokuituverkoston rakentaminen	Nilsin kaupunki Kyläyhdistys Kiinteistöjen omistajat	•	•		
4. Kyläparlamenttitoiminnan kehittäminen <ul style="list-style-type: none"> Ennen vuosibudjetin laadintaa kyläparlamentin "kuuleminen" Aloite kaupungille vuosikokouksessa 	Nilsin kaupunki Kyläyhdistys	•			
5. Avoin tiedottaminen	kyläyhdistys, kaupunki	•	•	•	•
6. Melonnan ja veneilyn rantautumispaikkojen huolto <ul style="list-style-type: none"> Lohiniemi, Hiekkaniemi, Haisovanniemi, Rouhiala, Honkasaari 	Kyläyhdistys. Kaupunki	•	•		
6. Hiekkaniemen rantautumispaikan rakentaminen + kanoottilaituri	Kaupunki, ELY-keskus, kyläyhdistys, yritys, kalastusalue	•	•		
7. Selvitys kylän lapsiperheiden tarpeista ja palvelujen tarjoajista <ul style="list-style-type: none"> viesti kaupungille 	Kyläyhdistys, Siiliset, Kaupunki	•			

Liite: Kehittämisideat

Ohessa ovat kaikki kyläilloissa esiin nousseet kehittämisideat eri kehittämisteemojen alle kirjattuna. Idean jäljessä oleva äänimäärä on suuntaa antava painoarvo kyseiselle idealle.

1. UUDET ASUKKAAT

IDEA	ÄÄNET
Rakennuspaikkaselvityksen laatiminen Murtolahteen	7
Kylän aktiivinen toiminta ja tiedottaminen	1
Itse kunkin omien verkostojen kautta kohdennettu markkinointi	
Vapaa-ajan asuntojen muuttaminen ympärivuotiseksi-tietopakettin kokoaminen	2
Murtolahden tosi-tv (vrt Maajussille morsian)	1
"Naimaikäisten" laivaristeilyt	1
Siivous-/hoivarinki kylälle	2
Monitoimiyrittäjä(t) (talkkari, hoiva, siivooja)	1
Liikenneyhteydet, palveluliikenne	4
Tonttiaktivointi	4

2. KYLÄ JA KAUPUNKI

IDEA	ÄÄNET
Tiedotusta roimasti lisää kylälle päin jo kehittelyvaiheessa!	6
Aukikirjoitetut toimintatavat	
Kylien tasapuolinen kohtelu	2
Kylien esiintyminen yhdessä kaupunkiin päin, kyläparlamentin kehittäminen	3
Tiedottamista myös kesäasukkaille	3
Henkilösuhteet eivät saa vaikuttaa!	1
Asennemuutosta tarvitaan	2
Kyläsuunnitelmat osaksi kaupunkisuunnittelua	8

3. HARRASTUKSET JA TAPAHTUMAT

IDEA	ÄÄNET
Kyläyhdistykselle tapahtumien vuosikello(kokoukset, alustukset ja aiheet, tapahtumat...)	6
Rantakalailta	1
4H- toiminta	
Partion toiminta	
Pääsiäiskokko	TOT/2010
Saunalenkki	
Melonta + muut uudet lajit	
SRK:n toiminta	
Jooga	
Kylän "personal trainerit" esiin (uudet kyvyt)	3
Irman istujaiset- nuotioilta	
Lauran laulajaiset	
Hirvipeijjaiset	1
Kalastus	
NS-toiminta (hiihdot, pilkki, teatteriretket, MM-kisat, vaellukset, kaukalo, pikkujoulu, laskiainen, tanssi, peli-illat)	8
Kaikki yhdistykset kyläsvijujen käyttäjiksi	4

4. REITISTÖJEN KEHITTÄMINEN

IDEA	ÄÄNET
Metsäpolkukartointus + kunnostus + näkyviin kyläsivuille	6
Melonnan ja veneilyn rantautumispaikkojen huolto	3
Repoviita – Hiekkaniemi (n.6km) reitti merkitään (kävely, hiihto, lumikengät)	1
Saramäen lenkki - pyöräilyreitti	
Retkeilytapahtumat, esim laavulle	3
Geokätkäilyreitti	
Moottorikelkkareitit jälle (vai jäihin)?	3
Tarvitaanko latua? (vihkossa ei ole merkintöjä)	
Honkamäen maisematorni	1
"Bongaa luonnonihmeet" <ul style="list-style-type: none"> • Sepon kuusi • Saimon lammet • Tikankontit • Vyyhtjärven ihmekasvi • Honkajärven maisemat • Historialliset kohteet 	Toteutumassa

5. INNOVAATIOT JA KANSAINVÄLISYYS

IDEA	ÄÄNET
Nuorten kansainväliset leirit	8
Saramäelle lentokoneiden bongaustorni	3
Kansainvälinen nähtävyys: Uraanivuori, jota ei koskaan louhittu	1
Valotaideteos tai vastaava, joka näkyy lähestyville lentokoneille	
Metsästys- ja kalastusmahdollisuudet ulkomaalaisille <ul style="list-style-type: none"> • Nuotanveto, uistelu • Verkot, pilkkiminen • Sorsan ja hirven metsästys • Ruokakurssit, Marjastus 	9

6. TYÖNJAKO

IDEA	ÄÄNET
Työnjako toimii! <ul style="list-style-type: none"> • Nuorisoseura: harrastukset • Kyläyhdistys: edunvalvonta • Metsästysseura, hirvimiehet: metsästysasiat • Maa- ja kotitalousseura: maa- ja kotitalousasiat • Vesiosuuskunta: puhtaan veden toimitus • Latutoimikunta • Jäätietoimikunta 	5
Tiedonkulku pätkii	
Tiedotusta kehitettävä kyläkanavalla/kalenterissa	4
Tavoitteellisuutta kehitettävä, yhteisen tahtotilan luonti	3
Puuttuu koulun vanhempien yhteenliittymä	
Vastuita / tehtäviä voisi jakaa entistä enemmän	6